

La Ville de Rochefort

La ville de Rochefort, sous-préfecture de la Charente-Maritime, abrite aujourd'hui près de 26 000 habitants.

Cette ville assez récente, doit sa création à l'implantation d'un arsenal maritime et militaire sur son site au XVIIIe siècle. Aujourd'hui, la construction aéronautique et la plasturgie ont commencé à remplacer le système économique de Rochefort.

Ville d'art et d'histoire, la commune du Poitou-Charentes regorge de sites à découvrir. L'hôtel des Cheusses qui abrite le musée naval, la maison de Pierre Loti, la corderie royale, la maison du roy ou encore la tour des signaux, charment toujours les touristes qui envahissent la ville.



Assistance à l'Accession

Rochefort "La Laiterie"

Notre Eco-Village Abordable®



Assistance à l'Accession

17

Une nouvelle conception de l'habitat individuel

La Maison Abordable 17 est représentée par

ELYSEES

OCEAN

Plaisir de Construire Ensemble



EN PARTENARIAT AVEC

de Rochefort
Habitat Océan

BIEN VIVRE ENSEMBLE



contact@elyseesocean.com
www.lamaisonabordable.fr
Tél. 05 46 06 66 66



Une nouvelle conception de l'habitat individuel
Contactez-nous au : 05 46 06 66 66

"La Laiterie" Rochefort

Origine du projet

Une parcelle contenant des constructions à l'abandon au centre ville de Rochefort, l'opportunité idéale pour créer des MAISONS ABORDABLES. A l'issue d'un rapprochement régulier avec la ville de ROCHEFORT, l'identité d'un véritable projet de rénovation urbaine prend tout son sens par la mise en œuvre d'un ensemble de plusieurs logements.

Programme : L'ancienne Laiterie du Quéreau

Cette ancienne fabrique de produits laitiers, inoccupée et laissée à l'abandon depuis de nombreuses années, se situe en plein secteur pavillonnaire proche du cœur de la ville de ROCHEFORT. Placé à proximité d'un ancien Quéreau, les bâtiments ont servi un temps de garage.

Le secteur, au cadre de vie privilégié, et la volonté commune de la mairie ainsi que de l'OPH Rochefort Habitat Océan nous ont permis de mettre en

évidence la possibilité de créer un ensemble de 7 logements.

Les contraintes environnementales et techniques prises en compte, c'est un bel ensemble de qualité parfaitement intégré dans ce secteur historique qui prendra place en remplacement des anciens bâtiments délabrés.

Typologie

Le projet se compose de 7 logements répartis en deux bâtiments distincts.

Une maison d'habitation de type T4 avec garage intégré et un ensemble de 6 logements groupés mitoyens en R+1 de type T2 et T3 (2xT2 et 4xT3). L'ensemble est clos. Le stationnement individuel des voitures est bien pensé et les espaces de verdure organisés pour apporter une belle cohérence architecturale et paysagère.

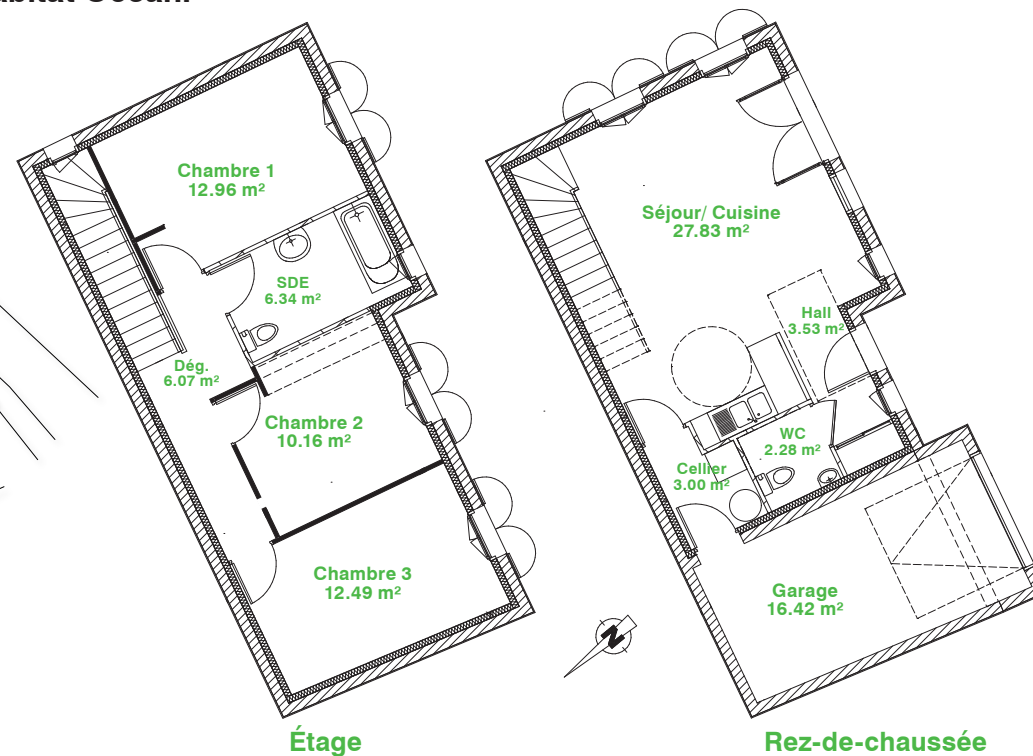
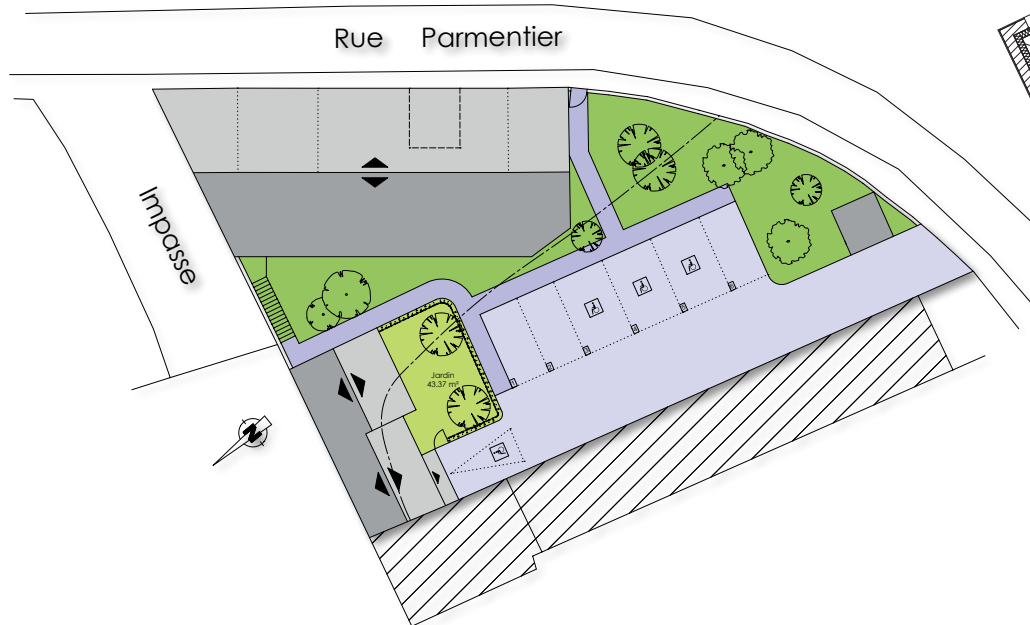
L'ensemble est totalement acquis par l'OPH Rochefort Habitat Océan.



OPH Rochefort
Habitat Océan
BIEN VIVRE ENSEMBLE

EXEMPLE DE LOGEMENT

LOGEMENT 4
Habitable - 84.65 m²
Garage - 16.42 m²
Jardin - 43.37 m²



Caractéristiques techniques et financières du projet

TERRAIN

Surface totale : 836 m²
Montage retenu : Type VEFA Clefs en mains

HABITATION

QUANTITÉ

2 ensembles : 1 maison avec garage Type T4.
1 ensemble de 6 logements mitoyens groupés Type T2 et T3

DESCRIPTION DES LOGEMENTS

1 x T4 (R+1), 2 X T2 (R+1), 4 X T3 (R+1)

SHAB TOTALE

1 X 84,65 m², 2 X 59,39 m², 4 X (67,53 à 69,95 m²)
SOIT UN TOTAL DE 478,75 m²

JARDIN

Surface cloisonnée : 169,76 m²

COMMUN VOIRIE ET STATIONNEMENTS

Surface : 240,31 m²

ALLÉE PIÉTONNE

Surface : 54,78 m²

PRIX HT

1 545,00 HT Euros / m² / SHAB

MONTANT DE L'OPÉRATION TTC (VENTE)

791 446,00 TTC Euros (inclus paysagé et voirie)