

Inauguration

Ami Bois inaugure la première Maison Abordable labellisée par Promotelec : une entrée remarquée sur le marché de l'habitat social

Ami Bois a inauguré aujourd'hui à Fonsorbes ses deux premières maisons construites dans le cadre de sa concession exclusive La Maison Abordable en Haute-Garonne.

C'est en présence de **Françoise Siméon**, Maire de Fonsorbes et de **Pascal Navaud**, Président du Réseau National La Maison Abordable, que **Dominique Cottineau**, Directeur Régional Sud-Ouest de Promotelec a également remis à **Frédéric Carteret**, Président-Fondateur d'Ami Bois le label « Habitat Neuf », pour récompenser pour la première fois une Maison Abordable en Occitanie.

Des distinctions qui témoignent une nouvelle fois de l'engagement d'Ami Bois pour rendre la maison accessible et réfléchir à l'habitat de demain. Aussi, le travail mené avec le réseau national La Maison Abordable ouvre de nouvelles opportunités au constructeur, notamment en collaboration avec les bailleurs sociaux.

L'inauguration et la remise du label

L'évènement organisé par Ami Bois s'est tenu dans la commune de Fonsorbes à deux pas de Toulouse et a débuté par la visite des deux maisons à ossature bois de 80m². Elles seront louées dès le 14 novembre prochain par le bailleur social Colomiers Habitat.

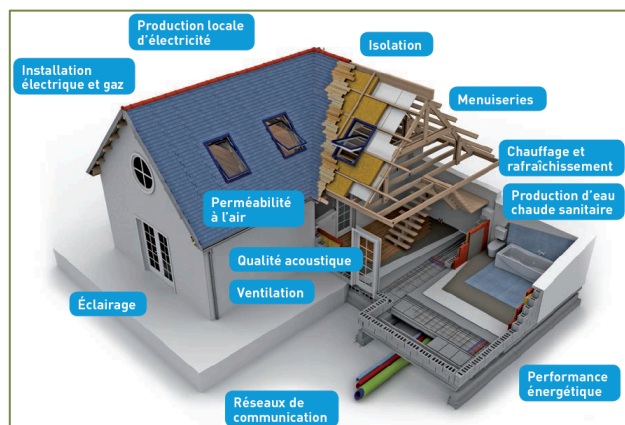
« En tant que maître d'ouvrage des deux constructions nous avons particulièrement apprécié notre collaboration avec Ami Bois. Le système constructif avec des murs pré-fabriqués en usine permet de travailler sur des délais de construction très courts (4 mois). C'est un véritable avantage à la fois pour tenir nos objectifs de construction, tout en préservant la qualité du produit et la pérennité dans le temps. », explique **Philippe Trantoul**, Directeur Général de Colomiers Habitat.

Composés chacun de deux chambres, une pièce de vie avec cuisine ouverte, un cellier, un garage ainsi qu'un jardinet engazonné agrémenté d'une terrasse en bois, les deux logements sociaux garantissent un habitat de qualité pour leurs prochains occupants.

C'est à l'occasion d'un cocktail organisé ensuite à la Mairie de Fonsorbes, que **Dominique Cottineau** a remis le label « Habitat Neuf Respectueux de l'Environnement » à Frédéric Carteret : « j'ai plaisir à remettre ce label à Ami Bois pour ces deux réalisations dont les performances énergétiques (20% en dessous des impératifs de la RT2012) sont excellentes ! ».

Pour la commune de Fonsorbes, « ces deux nouveaux logements sociaux vont dans le sens que nous souhaitons, à savoir aborder le logement social sous un autre œil », s'est félicitée **Madame le Maire**.

Un label qualité pour les maisons d'Ami Bois



Les exigences et les points de vérification pour chacun des postes clés du bâtiment ©Promotelec

Le label Habitat Neuf* remis par Dominique Cottineau, Directeur Régional de Promotelec, lors de l'inauguration, atteste un niveau de qualité global pour les deux constructions de Fonsorbes.

En effet, la labellisation Promotelec est le résultat de la considération de nombreux critères favorisant l'émergence de la maison de demain, allant au-delà de l'évaluation de la performance énergétique du bâti : **écobilité, confort d'été, qualité de l'air intérieur**, mais aussi accompagnement proposé par le constructeur pour guider ses clients dans la réalisation de leur projet.

*Plus de 3 millions de logements ont été certifiés par Promotelec depuis la création de son label Habitat Neuf.

[...]



CONTACT PRESSE

Agence la Cerise – Sophie LACROIX

05 31 98 57 72 – 06 27 58 25 04

agence@agencelacrise.com

Suivez-nous sur les réseaux sociaux



Ami Bois est spécialisée dans la construction de maisons à ossature bois, acteur majeur du secteur. Créée en 2005 par Frédéric Carteret, l'entreprise s'applique à se positionner comme un acteur volontaire et novateur sur son marché, dans le but de toujours le faire évoluer. Depuis 2012, le savoir-faire d'Ami Bois est récompensé sur chaque édition du Challenge des Maisons Innovantes de l'Union des Maisons Françaises. En 2016, Ami Bois a reçu la médaille d'argent dans la catégorie « Maison Concept-house ». • www.ami-bois.fr

[...]

Aussi, les performances particulièrement remarquables des deux habitations Haut-Garonnaises leur ont permis d'obtenir en prime la mention « **Habitat Respectueux de l'Environnement – Basse Consommation RT 2012-20%** ».

« *Nos labels ont pour vocation de différencier les constructeurs qui contribuent à un habitat économe et respectueux de l'environnement et qui se positionnent comme anticipateurs d'avenir.* », déclare **Dominique Cottineau**.

Dans ce sens, l'obtention du label Promotelec, permet à Ami Bois de confirmer sa démarche qualité et le positionnement défendu depuis sa création : « *Obtenir le label Promotelec avec mention confirme notre place de constructeur engagé pour l'environnement, mais aussi responsable des enjeux de demain, qu'ils soient d'ordres écologiques, sociaux ou encore sociétaux* », explique **Frédéric Carteret**, Président-Fondateur d'Ami Bois.

En décembre dernier, Ami Bois avait déjà été récompensé de la médaille d'argent dans le cadre du Challenge des Maisons Innovantes 2016, dans la catégorie « Maison Concept House ». (*Communiqué de presse associé disponible sur demande*)

Deux maisons construites dans le cadre du réseau national « La Maison Abordable »

Au-delà de l'obtention du label remis par Promotelec, Ami Bois joue coup double en obtenant le premier label pour une Maison Abordable en Occitanie.

Nouvellement concessionnaire du réseau national, Ami Bois souhaite se démarquer en adoptant une approche globale : en terme d'accessibilité du logement, de mixité sociale, d'optimisations de coûts, de mobilités durables, d'accessibilité environnementale, mais aussi financière.

« *Chez Ami Bois, en tant qu'acteur majeur sur le marché de la maison individuelle en bois, nous nous devons d'être précurseurs sur notre marché et de réfléchir à un habitat individuel durable. Pour cela, nous menons à la fois une réflexion en interne avec nos équipes, mais également avec des architectes, urbanistes ou encore avec les Élus pour proposer un habitat qui tienne compte des problématiques de chaque acteur, tout en restant accessible.* », explique **Frédéric Carteret**.

C'est dans ce sens que le concept de la Maison Abordable favorise une démarche pluridisciplinaire dans plusieurs perspectives :

- Permettre aux élus de maintenir une offre de logement individuel abordable et attractive pour tous.
- Permettre aux constructeurs d'optimiser les coûts de construction tout en proposant un habitat durable.
- Permettre aux bailleurs sociaux de proposer des offres maison + terrain au prix d'un loyer, pour les revenus modestes.

Cette démarche amène Ami Bois à envisager un développement croissant sur le marché de l'habitat social, notamment en collaboration avec les bailleurs sociaux comme ce fut le cas avec Colomiers Habitat, pour les maisons de Fonsorbes.

LABEL HABITAT NEUF PROMOTELEC

Le label Promotelec a été créé pour apporter une réponse aux enjeux de société en matière de sécurité, de confort, d'économies d'énergie et d'adaptabilité du logement à chaque étape de la vie.

Il répond également aux besoins diversifiés des territoires, notamment en matière d'intégration urbaine et environnementale des opérations de construction. – www.promotelec.com

LA MAISON ABORDABLE

La Maison Abordable® est un concept inédit pour les élus et les aménageurs qui, pour des raisons de prix et d'économie d'espace, sont à la recherche de nouvelles solutions et d'une approche globale pour la conception et la mise en œuvre de leurs projets d'urbanisme (type éco-village). Soucieuse d'anticiper l'aménagement urbain de demain, La Maison Abordable® mise tout autant sur des objectifs environnementaux que sur des objectifs de mixité sociale et intergénérationnelle. – www.lamaisonabordable.fr

CONTACT PRESSE

Agence la Cerise – Sophie LACROIX

05 31 98 57 72 – 06 27 58 25 04

agence@agencelacrise.com

Suivez-nous sur les réseaux sociaux



Ami Bois est spécialisée dans la construction de maisons à ossature bois, acteur majeur du secteur. Créée en 2005 par Frédéric Carteret, l'entreprise s'applique à se positionner comme un acteur volontaire et novateur sur son marché, dans le but de toujours le faire évoluer. Depuis 2012, le savoir-faire d'Ami Bois est récompensé sur chaque édition du Challenge des Maisons Innovantes de l'Union des Maisons Françaises. En 2016, Ami Bois a reçu la médaille d'argent dans la catégorie « Maison Concept-house ». • www.ami-bois.fr

