



49

Assistance à l'Accession Abordable  
pour les secteurs publics et privés

## Une nouvelle conception de l'habitat individuel

La Maison Abordable® 49  
est représentée par



concessionnaire49@lamaisonabordable.fr  
www.lamaisonabordable.fr  
**Contactez-nous au : 02 41 24 72 77**



49

Assistance à l'Accession Abordable  
pour les secteurs publics et privés

# Devenez propriétaire à Montrevault Quartier «Le Hameau du Belvédère»



Une nouvelle conception de l'habitat individuel  
**Contactez-nous au : 02 41 24 72 77**

# Montrevault

## Quartier «Le Hameau du Belvédère»

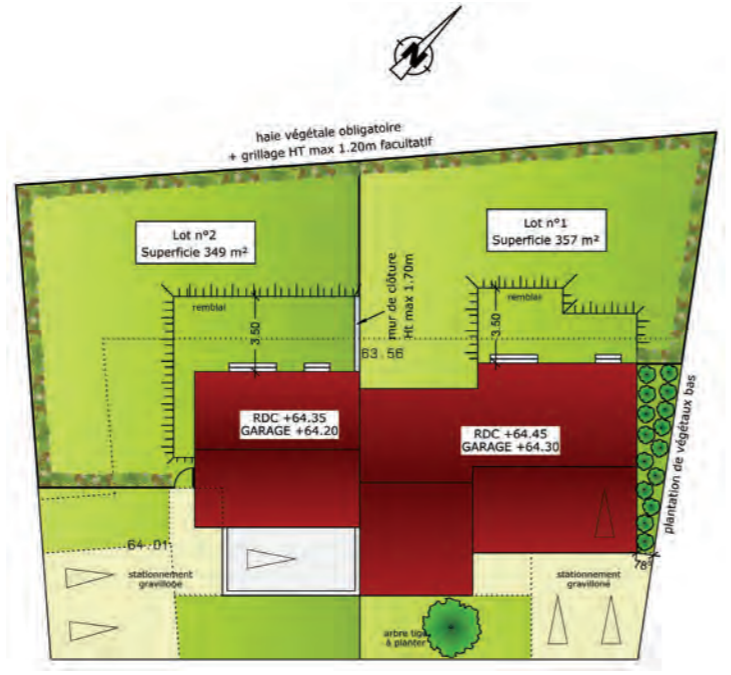
A 900 m du centre bourg

### UN PROGRAMME DE 2 MAISONS

Dans ce projet situé à l'entrée du quartier, ces **2 maisons** ont été pensées pour la meilleure orientation possible afin de vous faire profiter d'un paysage apaisant et magnifique tout au long de l'année. Votre intimité vis-à-vis de vos voisins a été particulièrement soignée afin de préserver vos espaces de vie et de tranquillité.

Chaque maison a été conçue pour vous permettre de vivre dans les meilleures conditions de confort, à **un prix très abordable** et avec toutes les garanties que peut vous apporter le Contrat de Construction de Maison Individuelle (CCMI).

Tout a été étudié pour un **confort d'été et d'hiver** conforme à la RT 2012, une distribution des pièces optimisée pour la meilleure expérience possible des heureux propriétaires que vous deviendrez.



Bienvenue au Hameau du Belvédère où l'ensemble des élus souhaitent vous accueillir dans les meilleures conditions et vous procurer la meilleure expérience possible. Situé à 900 m du centre bourg et à 2 km de l'Intermarché, ce nouveau quartier se veut moderne avec de nombreux espaces verts et voies piétonnes. Mais c'est aussi le dynamisme de la ville, de ses nombreuses associations sportives, culturelles ou de loisirs, ses commerces de proximité, son environnement naturel au cœur de la vallée de l'Evre qui vous donneront toute l'année le plaisir d'y vivre et la certitude d'avoir fait le bon choix en venant vous y établir.

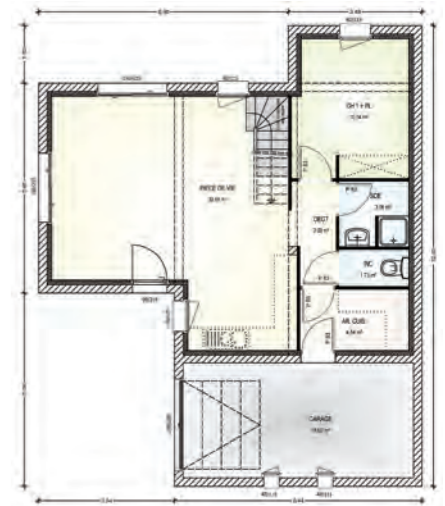
### EXEMPLES DE MAISONS



**LOT 2 V1**  
Maison sur le lot 2 avec 3 chambres à l'étage, une grande pièce de vie de 35 m², une arrière cuisine attenante au garage. Une maison de 83,55 m² avec 18 m² de garage.  
Terrain 314 m².  
Salon orienté nord-ouest et sud-ouest.

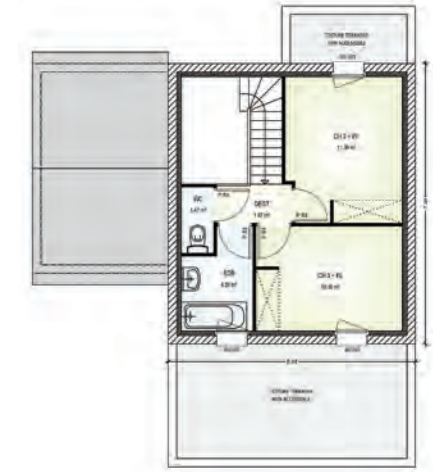
### REZ-DE-CHAUSSÉE

**LOT 1**  
Plan de la maison plein pied sur le lot 1 avec 3 chambres au RDC une grande pièce de vie de près de 40 m², une arrière cuisine attenante au garage. Une maison de 84,49 m² avec 16,50 m² de garage.  
Terrain 309 m².  
Salon orienté nord-ouest.



**LOT 2 V2**  
Plan de la maison sur le lot 2 avec 2 chambres à l'étage et une chambre au RDC, une grande pièce de vie de 33 m², une arrière cuisine attenante au garage. Une maison de 85,53 m² avec 18 m² de garage.  
Terrain 314 m².  
Salon orienté nord-ouest et sud-ouest.

### REZ-DE-CHAUSSÉE



### ÉTAGE

