



Devenez propriétaire à Thouarcé

VOTRE PROJET " TERRAIN + MAISON " QUARTIER DE CAILLETERIES

à partir de **138 300 €***

La commune de Thouarcé à **30 km d'Angers**, où vivent près de 2 000 habitants, bénéficie d'un **cadre de vie exceptionnel** au cœur des vignobles (600 hectares) de renom comme le Coteaux du Layon, le Cabernet d'Anjou ou encore le grand cru Bonnezeaux.

Le **quartier résidentiel des Cailleteries** où sont situées les **2 maisons** proposées comportera à terme 90 logements.

Les **nombreux services et commerces** présents dans la commune conviendront parfaitement à vos exigences : écoles, collèges, banques, services médicaux, supermarché, piscine, bibliothèque, club sportif, cinéma, spectacles, sentiers pédestres, pêche, etc.

Une nouvelle conception de l'habitat individuel



Quartier des Cailleteries

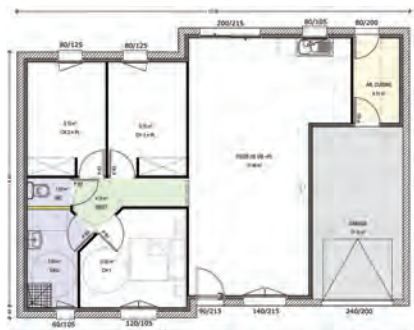
Au cœur de Thouarcé

Prix Maison + terrain : à partir de **138 300 € ***



Lot 11

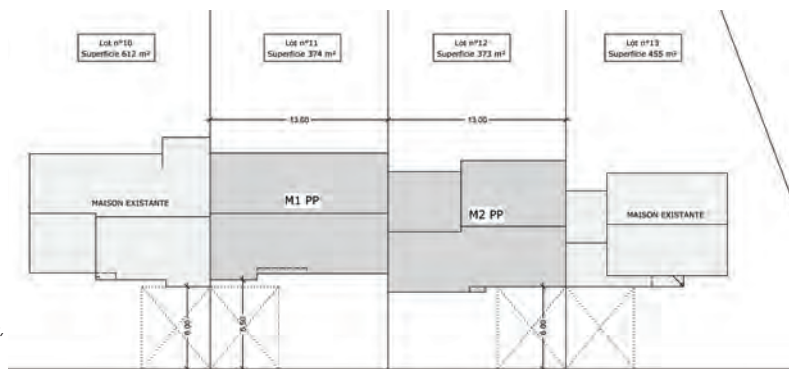
Surface terrain : 374 m²
Surface maison : 80,42 m²
Surface garage : 17,25 m²
Surface au sol : 114 m²



Lot 12

Surface terrain : 373 m²
Surface maison : 80,42 m²
Surface garage : 17,25 m²
Surface au sol : 114 m²

En partenariat avec



* Prix du terrain (hors frais de notaire) + maison lot n°11, dommage ouvrage, raccordement, adaptation remblai et sismique compris, conforme RT 2012.

