



Devenez propriétaire

à Saint Hilaire Saint Florent - Saumur

VOTRE PROJET " TERRAIN + MAISON " QUARTIER VILLA PLAISANCE

à partir de **141 650 €***

Aux portes de Saumur, découvrez notre programme neuf de **5 logements** avec 96m² habitables, 3 chambres, carport, local à vélo, accès pavés, clôtures et haies.

Le quartier **Villa Plaisance**, d'environ 2,6 hectares, se situe au sud de l'agglomération saumuroise sur le territoire de **Saint Hilaire Saint Florent**. Le projet conserve et met en valeur le parc boisé situé à l'entrée du site, tout en optimisant l'espace pour accueillir les ouvrages paysagers de gestion des eaux de pluie et quelques places de stationnement.

Révéléateur de la qualité et de la diversité des nouveaux projets urbains, le quartier Villa Plaisance offrira une architecture résolument contemporaine.

La commune de **Saint Hilaire Saint Florent** s'étire le long de la rive gauche du Thouet, étagée sur un coteau creusé de caves abritant les grandes maisons de production de Saumur-Brut.

Une nouvelle conception de l'habitat individuel



Villa Plaisance

Au cœur de Saint Hilaire Saint Florent - Saumur

Prix Maison + Terrain : à partir de **141 650 €***

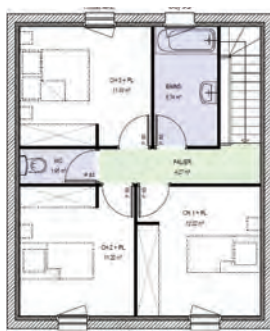


EXEMPLE DE MAISON

Surface habitable **95.92 m²**
Surface du terrain **143 m²**

REZ-DE-CHAUSSÉE

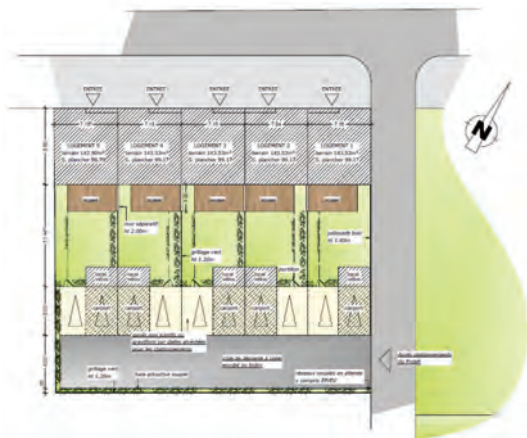
Pièce de vie : 37.70 m²
Buanderie : 3.87 m²
Eau/WC : 5.29 m²
Dégagement : 2.37 m²
Total RDC : 49.23 m²



ÉTAGE

Chambre 1 : 11.68 m²
Chambre 2 : 11.16 m²
Chambre 3 : 11.83 m²
Bains : 5.79 m²
WC : 1.98 m²
Palier : 4.25 m²

Total étage : 46.69 m²



Idéal primo-accédant, aux portes de **Saumur**, dans une commune de charme offrant de multiples services (commerces, écoles...) devenez propriétaire de votre maison.

Ce programme de 5 maisons est implanté au cœur d'un patrimoine renommé à moins de 5kms de Saumur.

Des volumes simples, assemblés harmonieusement et animés par des jeux de couleurs créant ainsi une dynamique dans son environnement.

En partenariat avec



* Prix du terrain (de notre partenaire SPLA, hors frais de notaire) + maison lot 2 ou 4 (plans visibles sur ce document) y compris accès pavé, clôtures et haies, dommage ouvrages, raccordement, adaptation au sol, remblai. RT2012, carport et local à vélo sur options.

