



Devenez propriétaire

Le May sur Evre

VOTRE PROJET " TERRAIN + MAISON " QUARTIER DE LA BARONNERIE

à partir de **148 000 €***

Avec ses 3 970 habitants, **Le May sur Evre** est une commune en pleine expansion. Situées à 10 kilomètres de Cholet, vous y retrouverez **tous les services**, commerces, grandes surfaces et équipements nécessaires à la vie de tous les jours.

Le May sur Evre, c'est également deux écoles et un collège, des associations sportives ou culturelles, un patrimoine remarquable et des sentiers de randonnées qui vous permettront de profiter pleinement de la douceur de vivre de votre commune.

Une nouvelle conception de l'habitat individuel

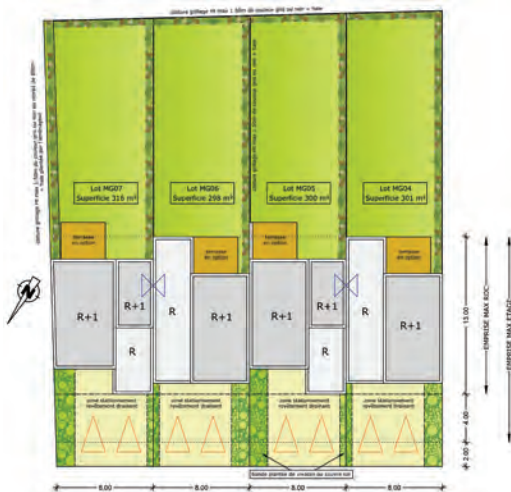


Le May sur Evre

Quartier de la Baronnerie

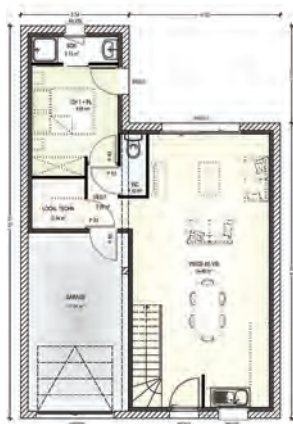
A 10 kilomètres de Cholet

Prix Terrain + Maison à partir de **148 000 €***



EXEMPLE DE MAISON

Plan de la maison sur le lot 4 avec 1 chambre au RDC, 2 chambres à l'étage, un vaste salon séjour salle à manger cuisine pour une surface d'environ 83 m² + 17 m² de garage.



REZ-DE-CHAUSSÉE



ETAGE

En partenariat avec



* Prix de terrain (hors frais de notaire) + maison sur le lot 4, comprenant séjour, 1 chambre, cellier, combles aménageables, dommage ouvrage, raccordement, adaptation au sol, remblai, conforme réglementation RT 2012

