



Devenez propriétaire à La Tessoualle

VOTRE PROJET " TERRAIN + MAISON " AU HAMEAU DU LAVOIR

à partir de **143 970 €***

La Tessoualle, commune de 3 100 habitants, bénéficie d'une situation géographique très intéressante. Elle est au carrefour de plusieurs communes et se trouve à cinq minutes des portes de Cholet. Commune très dynamique avec ses 45 associations sportives, de loisirs ou culturelles, ses 25 commerces, ses écoles, La Tessoualle répond à toutes les exigences d'**une vie de qualité dans un environnement de qualité**. Le tourisme y est même flo-

rissant, gage du « bon vivre » que l'on y trouve.

L'autoroute est également un atout pour la Tessoualle car elle permet d'aller plus rapidement vers d'autres agglomérations comme Angers (50 mn) ou La Roche-sur-Yon (45mn).

Enfin, sur pratiquement 3 saisons, vous pourrez vous baigner ou pratiquer des sports nautiques sur le **lac de Ribou** à 4 km du centre de la Tessoualle.

Une nouvelle conception de l'habitat individuel

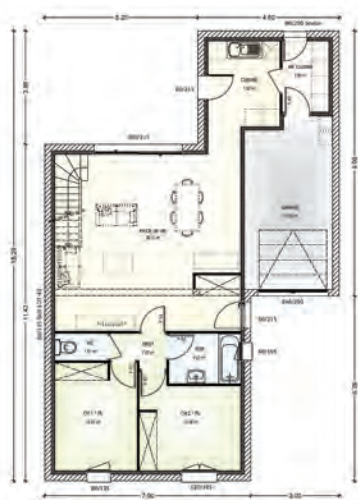


La Tessoualle

Le Hameau du Lavoir

A 5 minutes de Cholet

Prix Terrain + Maison à partir de **143 970 €***



REZ-DE-CHAUSSÉE



PROPOSITION ETAGE V1



PROPOSITION ETAGE V2

EXEMPLE DE MAISON

Plan de la maison de plain pied de 78,41 m² avec deux options possibles à l'étage : une ou deux chambres supplémentaires amenant la maison à 5 pièces maximum. Garage de 17 m².

En partenariat avec



* Prix du terrain (hors frais de notaire) + maison sur le lot 46, comprenant séjour, cuisine, 2 chambres, cellier, salle de bains, WC indépendants, dommage ouvrage, raccordement, adaptation au sol et sismique, remblai, conforme réglementation RT 2012. Combles aménageables ou aménagés sur option.

