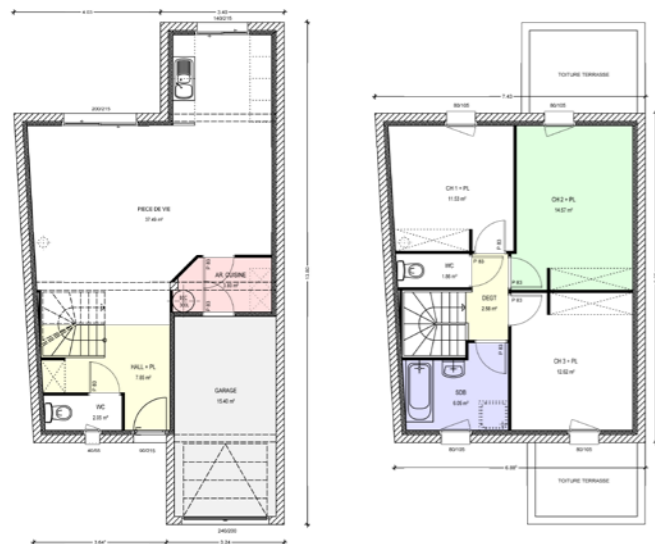


Une nouvelle conception  
de l'habitat individuel.

contact@lamaisonabordable.fr  
www.lamaisonabordable.fr

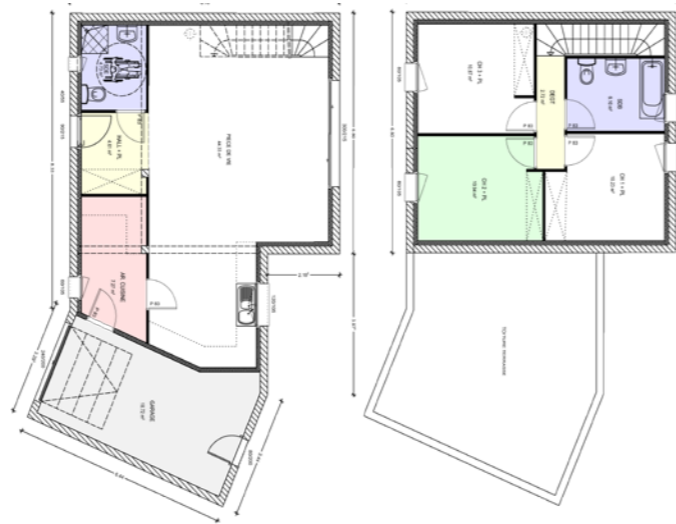


**Votre maison au MANS  
ZAC de BANJAN  
à partir de 159 000 €\***



**Plan Maison Lot 5**

RDC 51,19 m<sup>2</sup> / ETAGE 49,21 m<sup>2</sup>  
**TOTAL 100,40 m<sup>2</sup> + GARAGE 15,40 m<sup>2</sup>**



**Plan Maison Lot 15**

RDC 60,94 m<sup>2</sup> / ETAGE 40,86 m<sup>2</sup>  
**TOTAL 101,80 m<sup>2</sup> + GARAGE 18,72 m<sup>2</sup>**



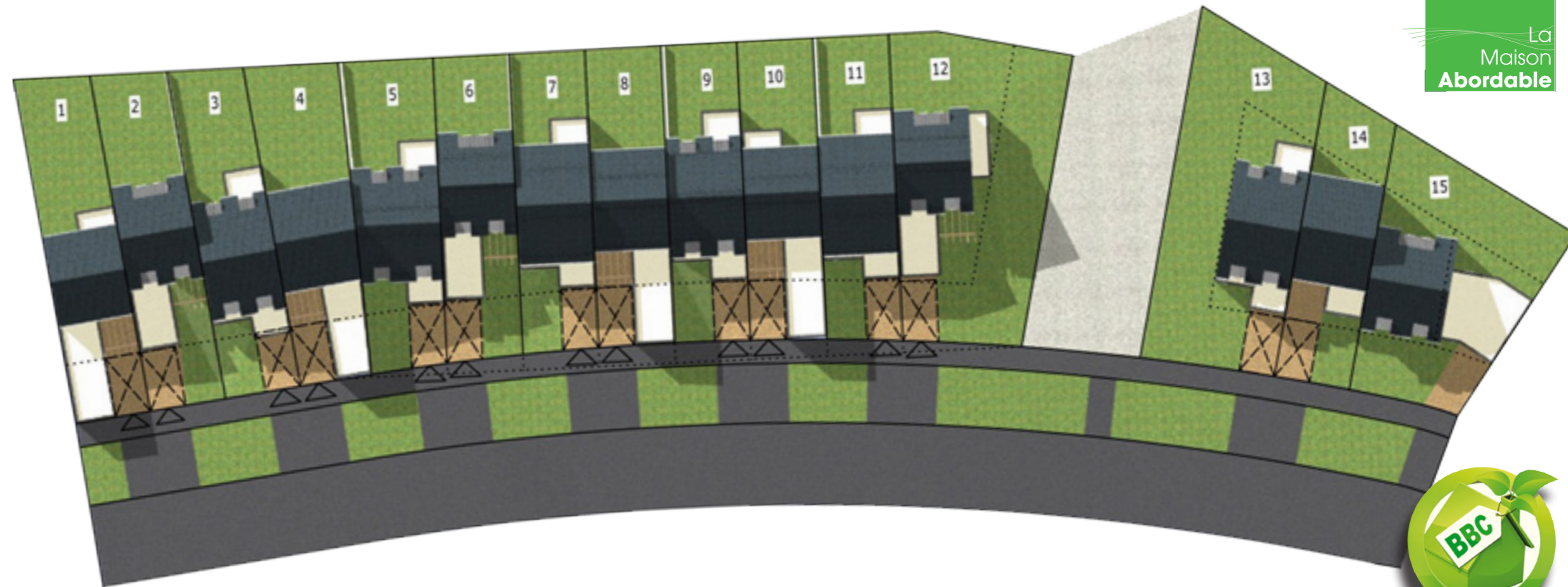
**Devenez propriétaire  
dans la ZAC de Banjan au MANS**

**Votre projet «Terrain + Maison BBC»  
à partir de 159 000 €\***

Une nouvelle conception de l'habitat individuel  
**Contactez-nous par mail [contact@lamaisonabordable.fr](mailto:contact@lamaisonabordable.fr)**

# ZAC DE BANJAN

15 Lots - Plein centre ville du MANS

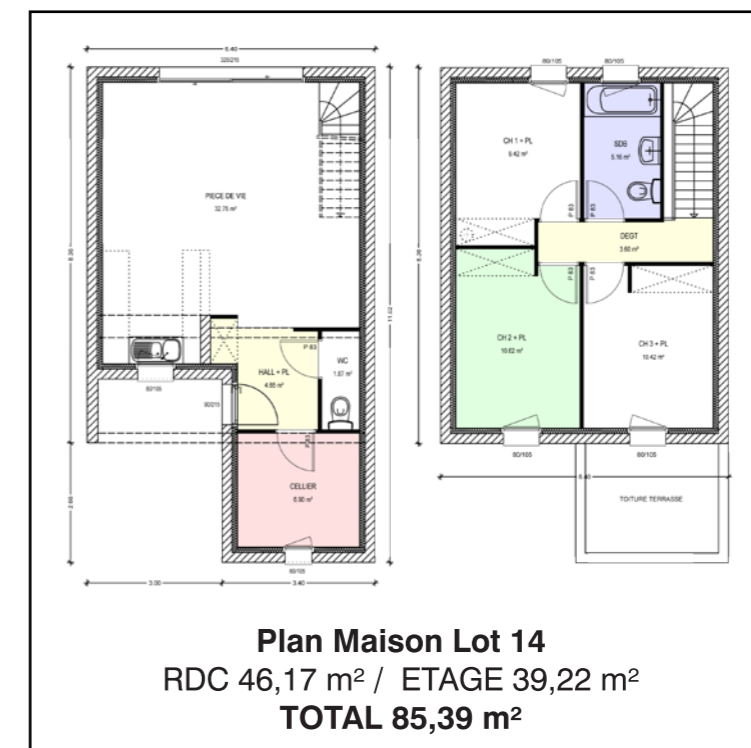
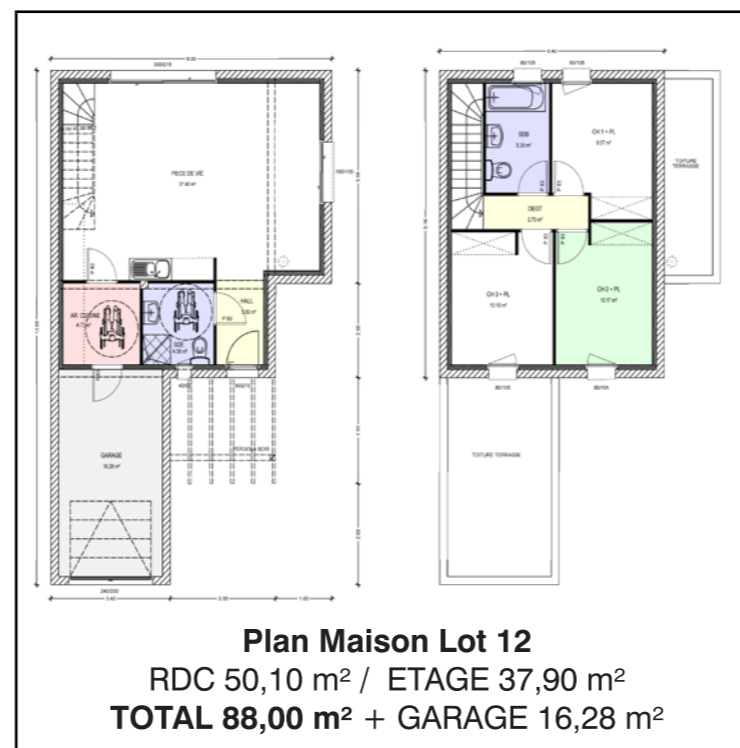
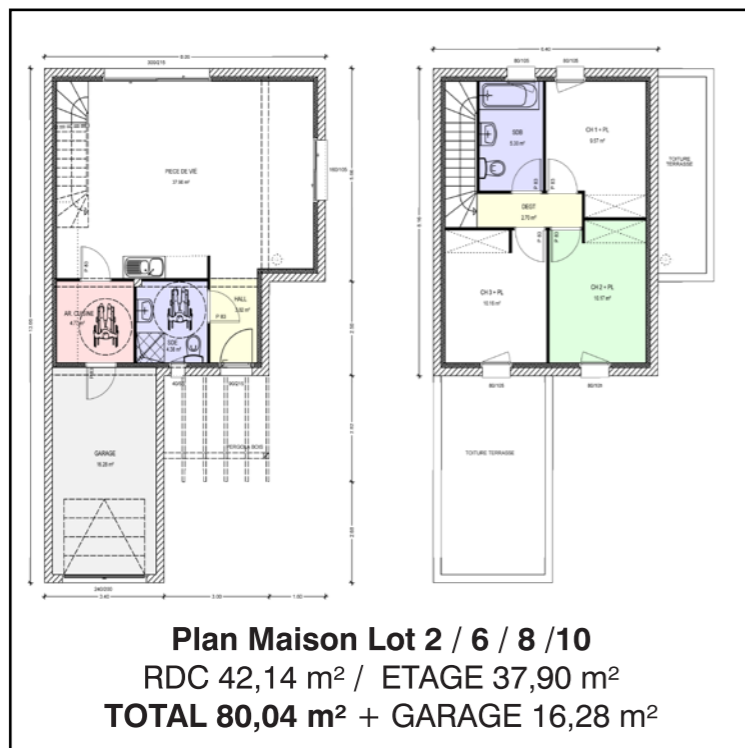


Cet éco-village® de 15 maisons est implanté en plein centre du MANS, au pied du Parc BANJAN.

Des volumes simples assemblés harmonieusement et animés par des jeux de couleurs créant ainsi un éco-village® cohérent dans son environnement.

Une conception bioclimatique et un choix méticuleux des matériaux permettent de labelliser ces maisons suivant le référentiel BBC-effinergie®.

Pour le prix d'un loyer, devenez propriétaire d'une maison BBC-effinergie® à BANJAN composée de trois belles chambres, d'un séjour spacieux et d'un garage.



\* Lot 14 - Plafonds de ressources ouvrant droit à une TVA à 5,5% - visuels et plans non contractuels